

A prevenção de quedas é feita através da adoção de pequenos cuidados

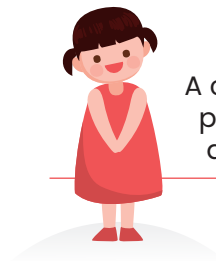


Não deixe a criança sozinha em macas ou berços.

Cuidado ao segurar o bebê, a maior parte das quedas em menores de 1 ano são quedas do colo!



A criança não deve permanecer sem acompanhante.



Assegure-se de que o chão está seco e livre de obstáculos.

Mantenha a luz da cabeceira e rodapé acesas durante a noite.



Mantenha vigilância constante.



**SAÚDE
ALERTA**

As quedas são eventos que podem agravar o quadro de saúde das crianças, podendo prolongar o período de internação.

Cartilha de
orientação sobre

Prevenção de Queda Infantil

Subcomissão de Segurança do Paciente
Divisão de Enfermagem IOT

